



Smestad skole – oppstart regulering

Offentlig møte på Smestad skole 13.10.2022

Utdanningsetaten (UDE)

Cathrine Juul
Erik Aschehoug
Ann-Christin Johnsgård

Oslobygg (OBF)

Trude Heber
Brynjar Fredheim

Enerhaugen Arkitektkontor

Lena Johansson
Hanna Hilmo
Nikolai Ytrehus

Norconsult

Hilda Øfsthus
Marianne Norum

Agenda

1. Bakgrunn
2. Planprosess
3. Føringer
4. Volumstudie
5. Medvirkning
6. Frist for uttalelser til oppstart planarbeid
7. Spørsmål
8. Innspill



Barnehage

Skolehagen

Priorveien

Sykehjem

Konventveien



Bakgrunn

Skolebehovsplanen

Fremtidig behov for elevplasser i bydel Ullern

To alternativer



Bakgrunn -gjeldende skolebehovsplan

"Det pågår reguleringsarbeid for å erstatte deler av bygningsmassen på Smestad skole med nybygg. Eksisterende hovedbygg er planlagt rehabilitert, og det planlegges ny flerbrukshall. Dagens kapasitet videreføres. Det arbeides med løsninger for midlertidighet i byggeperioden. Prosjektet planlegges ferdigstilt til skolestart 2029.

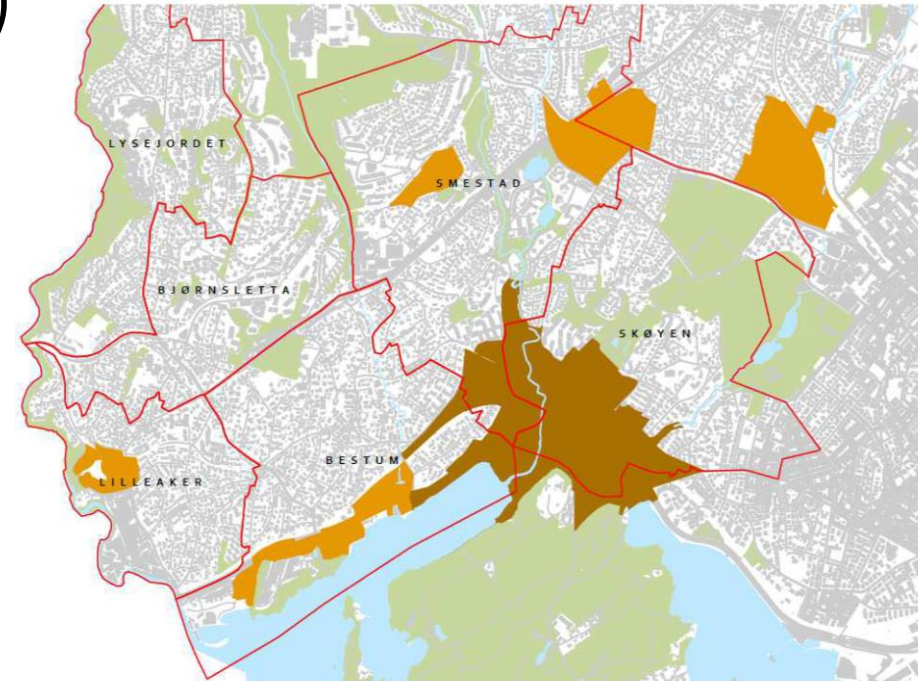
Etter planperioden vil det bli behov for økt grunnskolekapasitet i området. Mulige lokasjoner for ny skole utredes".

Skolebehovsplan 2022-2031



Fremtidig behov for elevplasser i bydel Ullern

- ▶ Oslo kommune plikter å sørge for at det er tilstrekkelig med elevplasser (Opplæringslova)
- ▶ UDE har gjennomført konseptvalgutredning for tomtekjøp i Bydel Ullern (2019)
 - Behovsanalysen viser behov for to tomter til skoleformål gitt full utbygging i bydelen (frem til 2044).
- ▶ Det er få tilgjengelige tomter i området – kommunen undersøker mulighetene for erverv av privateide tomter
- ▶ Smestad skoles tomt er Oslo kommunes eneste tomtereserve for skole i området



Regulering av ungdomsskole på Smestad skoles tomt

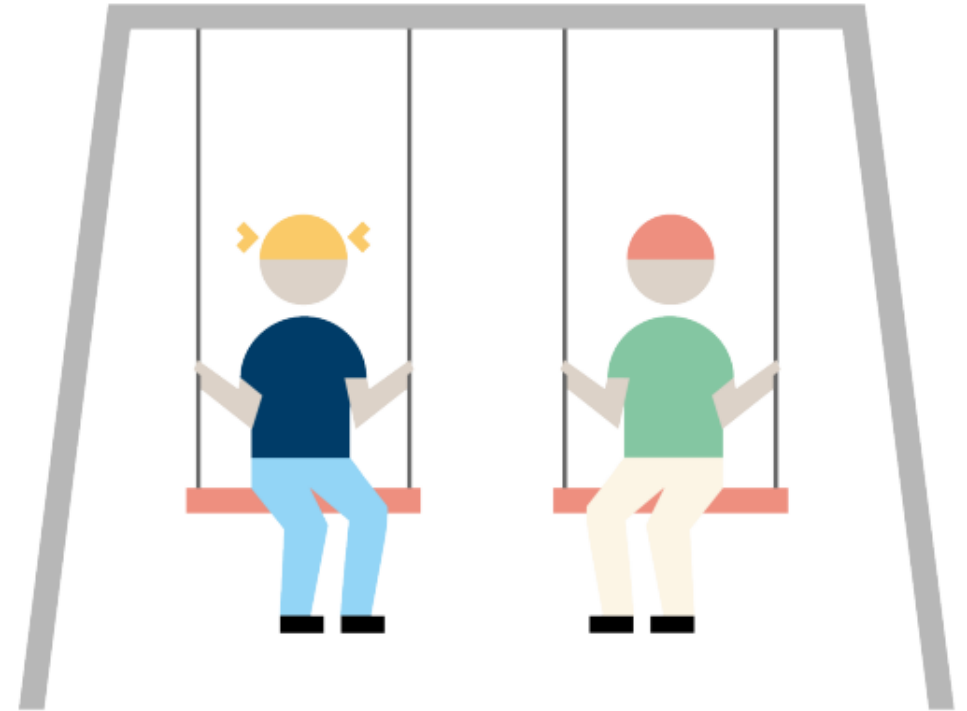
- ▶ For å sikre fremtidig mulighet for å øke kapasitet i området, foreslo UDE å regulere en seksparallell ungdomsskole (U6) på Smestad skoles tomt (2021). Dette trolig først aktuelt etter skolebehovsplanens periode (2022-2031).



Oppfølging av verbalvedtak

- ▶ I forbindelse med behandling av skolebehovsplan 2022-31, fattet bystyret vedtak om at man skulle vurdere Smestad som ren barneskole og Hoff som ren ungdomsskole.
- ▶ Høring i regi av Utdanningsetaten våren 2022 av følgende to alternativer:
 - 1) Ny grunnskole på Hoff bygges som U8 og Smestad skole utvides til B6
 - 2) Ny grunnskole på Hoff bygges som B2U4, Smestad skole beholdes som B4, og det etableres ny ungdomsskole U6 ved siden av Smestad skole

Skolebehovsplan 2022-2031 – oppdatering



Resultat av høring - to planalternativ utredes videre

- ▶ Lokalt engasjement for Smestad skole som ren barneskole (medvirkning)
- ▶ Høringsinnspillene vil inngå som en del av vurderingsgrunnlaget når endelig dimensjonering skal vurderes av etaten før det oversendes til politisk behandling
- ▶ **UDE vurderer at det er hensiktsmessig at plansaken for Smestad skole (B4) utredes med både sikring av tomt til ungdomsskole (U6) eller utvidelse med to paralleller (+B2)**



- ▶ **Overordnet mål: Sikre at Oslos elever til enhver tid har tilstrekkelig med funksjonelle skoleanlegg**

Planprosessen

Hva er en reguleringsplan

Planens avgrensning

Hovedhensikten med planarbeidet

To alternativer

Planprosessen



Hva er en reguleringsplan

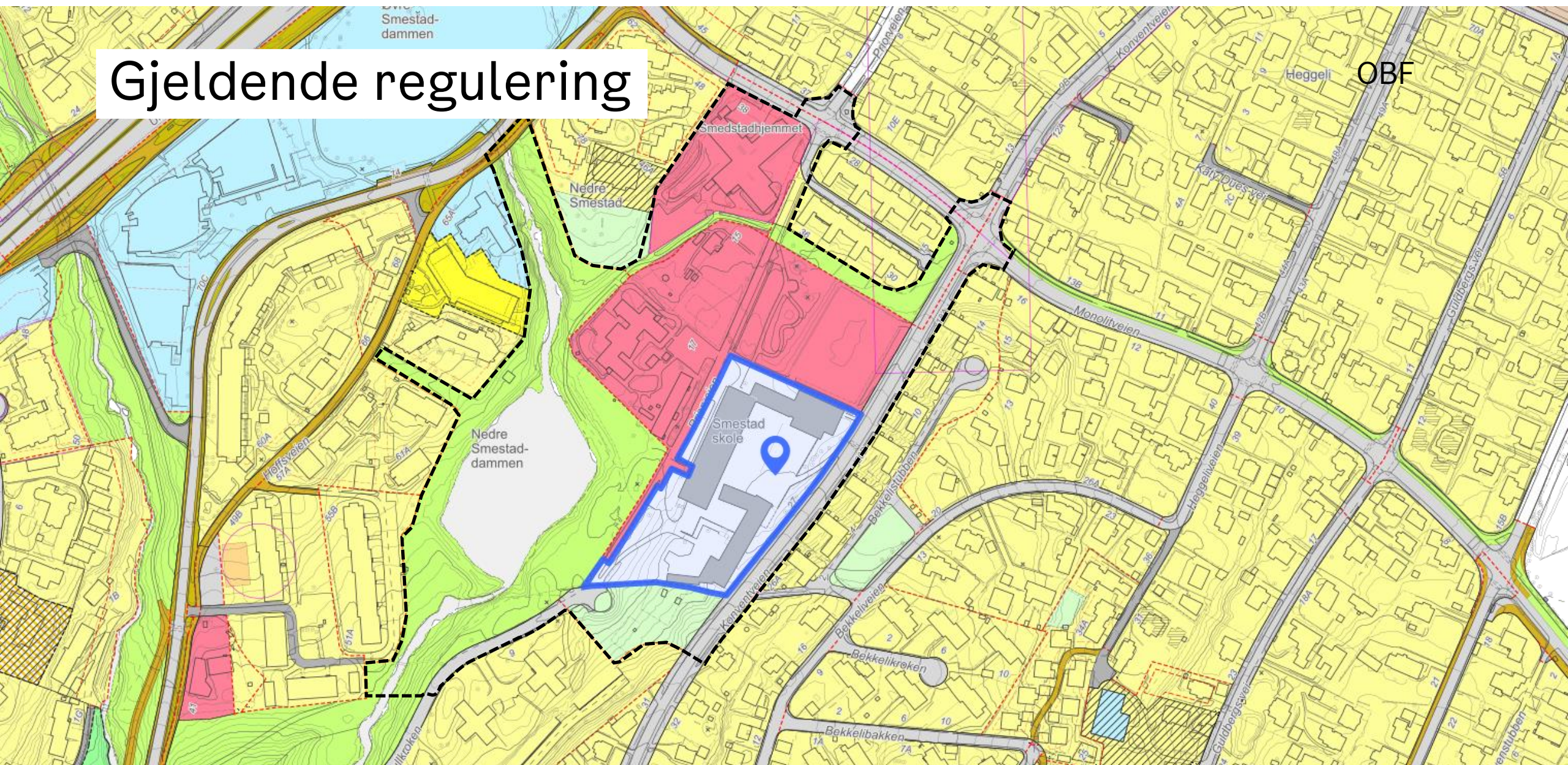
- En reguleringsplan er en politisk vedtatt plan over et avgrenset område. Reguleringsplanen fastsetter hvordan området kan brukes og hva som kan bygges der.
- En reguleringsplan består av et plankart med tilhørende planbestemmelser og planbeskrivelse som angir bruk, vern og utforming av arealer og fysiske omgivelser, jf. plan- og bygningsloven § 12-1.

Planens avgrensning



Plan- og bygningsetaten (PBE) gir føringer for at reguleringen også skal inkludere barnehagen, sykehjemmet og friområdene ved Nedre Smestaddammen

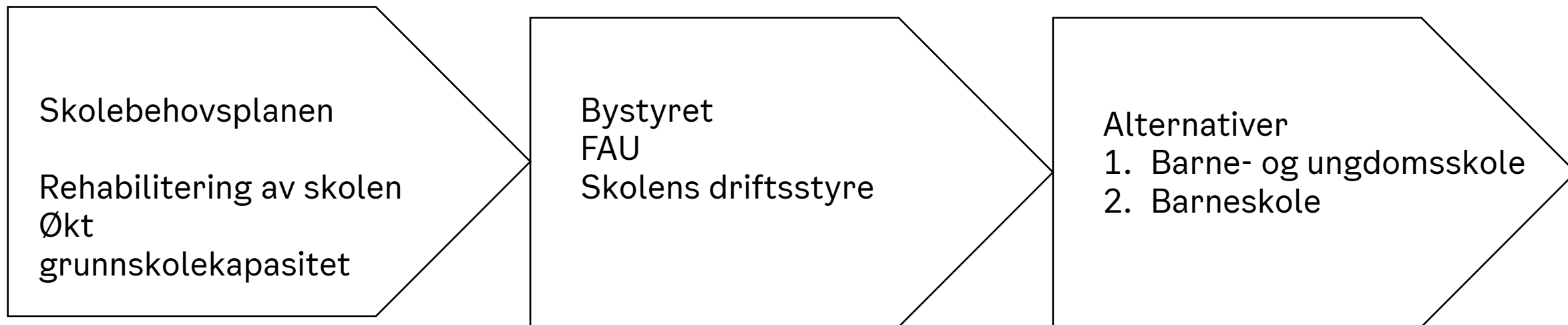
Gjeldende regulering



Hovedhensikt med planarbeidet

- Hensikten med planarbeidet er å regulere tomten slik at rehabilitering av skolen kan gjennomføres, samt sikre utvikling av Smestad skole som dekker behovet for elevkapasitet i området på lang sikt.
- Behovene knyttet til barnehage og sykehjem skal også avklares
- Forbedre trafikksituasjonen for å skape en trygg skolevei for barna
- Målet er å gjennomføre rehabilitering av hovedbygget og utbygging innen skolestart august 2029.

Hvorfor to planalternativer



Oslobygg KF (OBF) har mottatt bestilling fra Utdanningsetaten (UDE) om å regulere Smestad skole til barne- og ungdomsskole (dvs. to skoler)

Bystyret ber byrådet vurdere Smestad skole som en ren barneskole, jfr. vedtak av 16.02.2022 som tilleggspunkt til skolebehovsplanen

Varsel om oppstart av planarbeid

UDE har besluttet at det i tillegg arbeides med et planalternativ som inneholder seks paralleller på barnetrinnet (B6). Dette for å sikre fremdrift.

To planalternativer

- **Alternativ 1 barne- og ungdomsskole.** Alternativ 1 regulerer dagens barneskole og ny flerbrukshall, samt sette av arealer til mulig fremtidig ungdomsskole U6 på skoletomten
- **Alternativ 2 utvidet barneskole.** Alternativ 2 regulerer dagens barneskole og ny flerbrukshall, samt en mulig utvidelse fra dagens B4 til B6 skole

Fasene i en byggeprosess

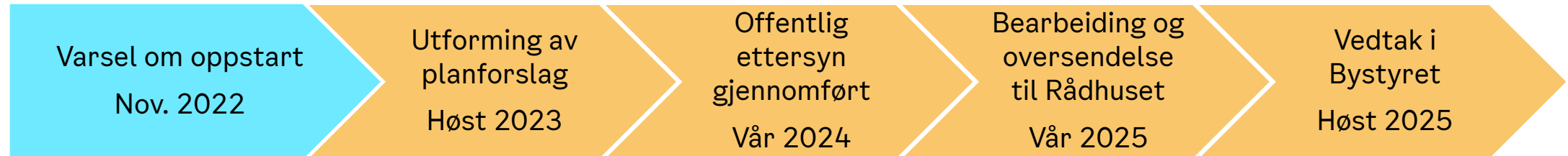
OBF



Reguleringsprosess for planområdet

OBF

Tentativ fremdrift



Prosjektering og bygging av Smestad skole

OBF

Tentativ fremdrift



Føringer for planarbeidet

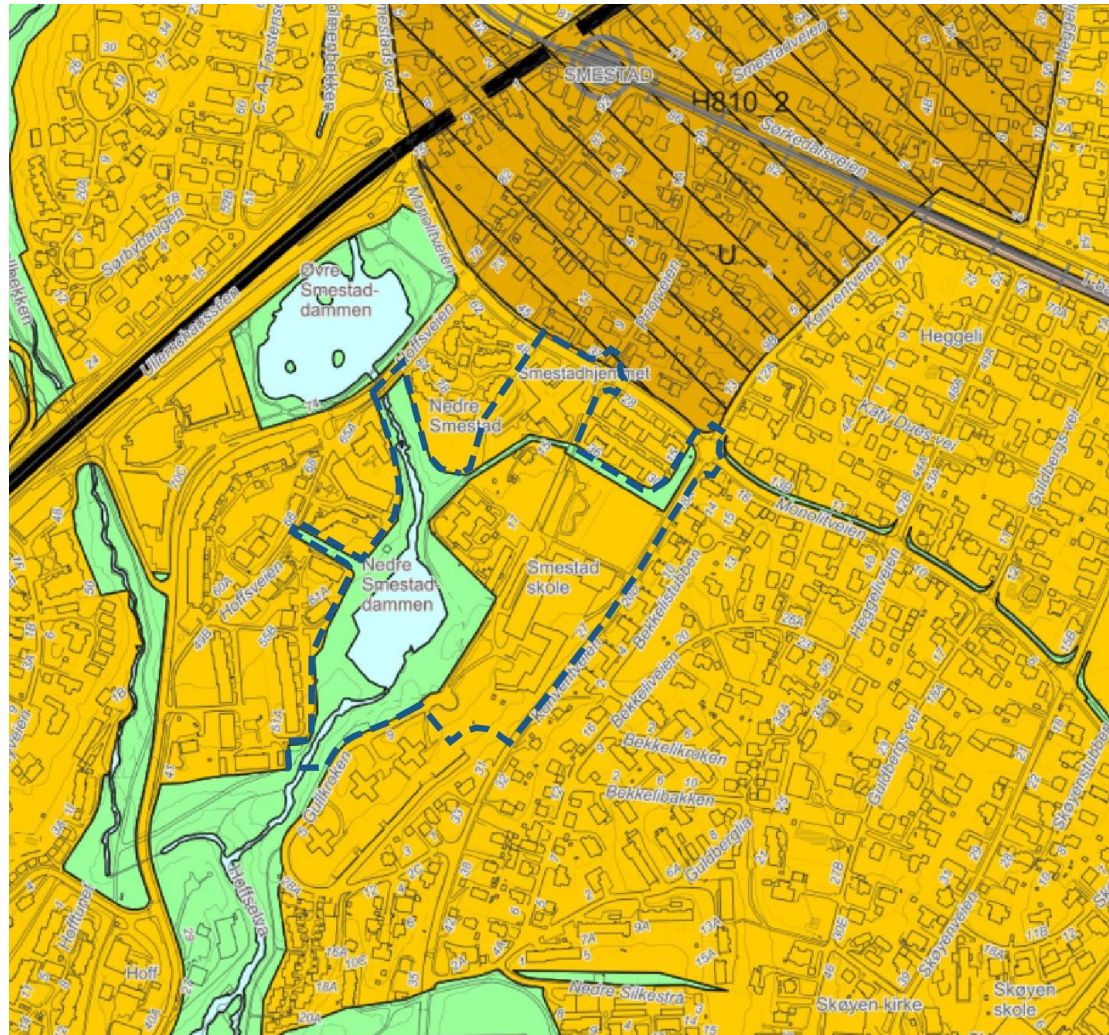
Overordnede planer

Stedsanalyse / fysiske føringer


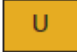



Oppsummering av viktige føringer



Overordnede planer



Kommuneplan 2015, arealdel

-  Bebyggelse og anlegg. Nåværende.
-  Bebyggelse og anlegg. Utviklingsområde.
-  Grønnstruktur, eksisterende.
-  Hensynssone. Felles planlegging samt omforming.
-  T-banestasjon

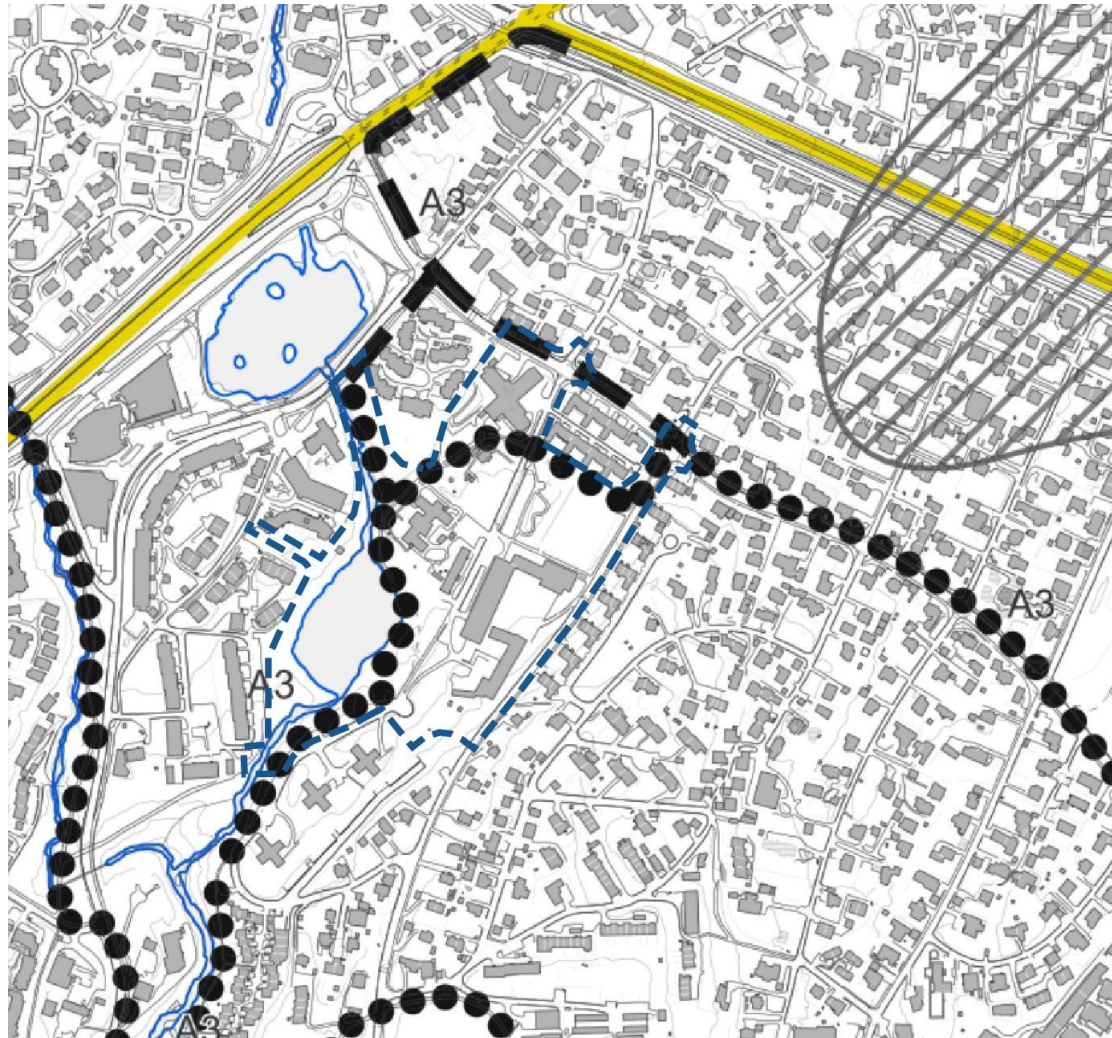
Overordnede planer



Kommuneplan 2015, Naturmiljø

-  Naturtyper A-områder
-  Naturtyper B-områder
-  Naturtyper C-områder

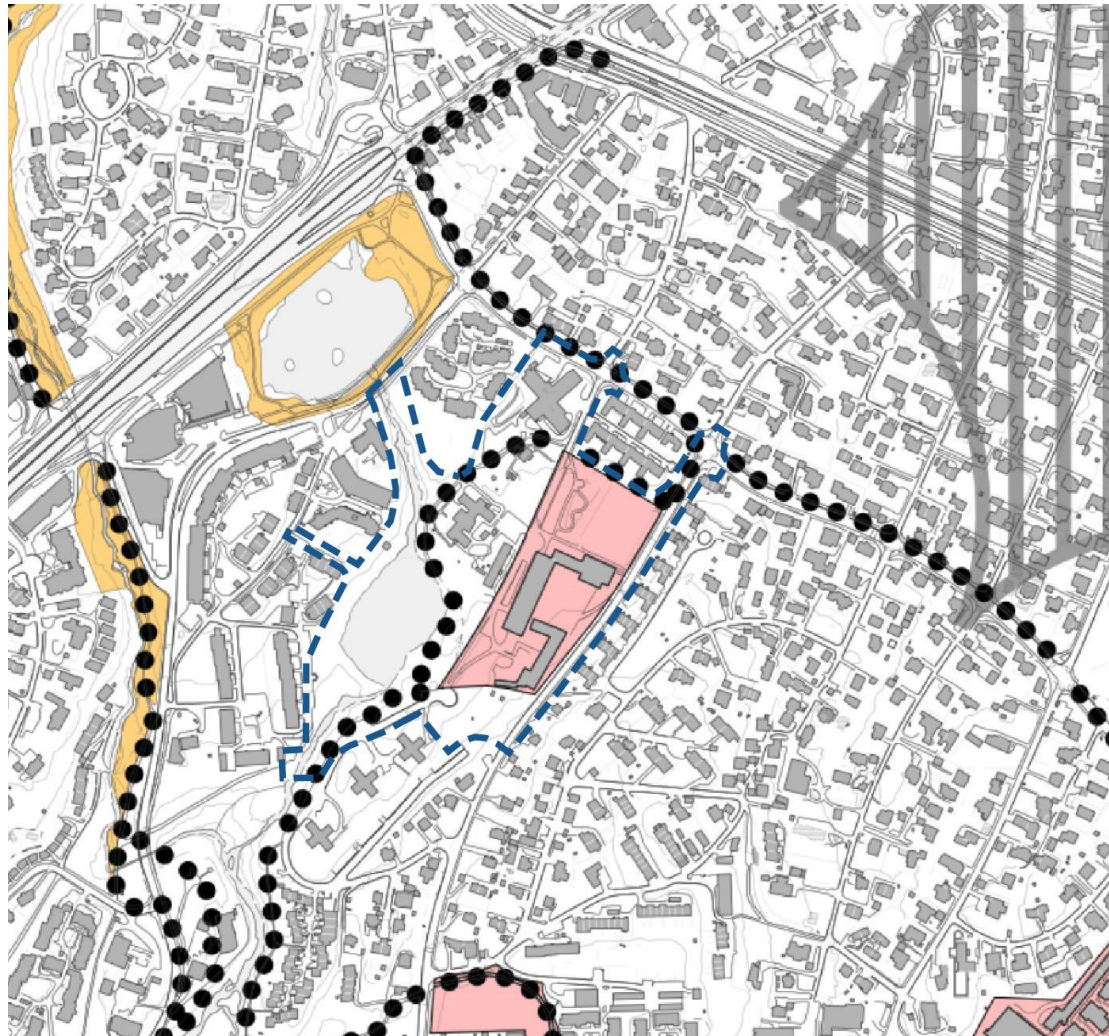
Overordnede planer






Kommuneplan 2015, Blågrønn struktur

-  Viktige kommunikasjonsårer med eksisterende og nye trær
-  Elv, bekk, vann, dam
- Ikke juridiske objekter**
 -  Hovedturvei - eksisterende/planmessig sikret
 -  Annen viktig gangforbindelse
 -  Område med behov for park på minimum 1 dekar ved byutvikling

Overordnede planer



Kommunedelplan KDP17 - torg og møteplasser

-  Lokale torg og møteplasser.
Eksisterende.
-  Annen overordnet møteplass.
Reguleringsplan opprettholdes.
-  Overordnet forbindelse for
gående og syklende.

Stedsanalyse / fysiske føringer



- ← Kjøreadkomst bil
- Gangforbindelse/sti
- Turvei, ikke opparbeidet
- Viktige forbindelser
- Adkomstpunkt trafikk
- Viktige trær på skoletomten
- Friområde
- Annen grønstruktur
- Bygg som bevarer
- Bygning som vurderes bevart
- Bygg som forutsettes fjernet
- P Felles parkering for planområdet
- Areler som vurderes for utbygging



Oppsummering av viktige føringer



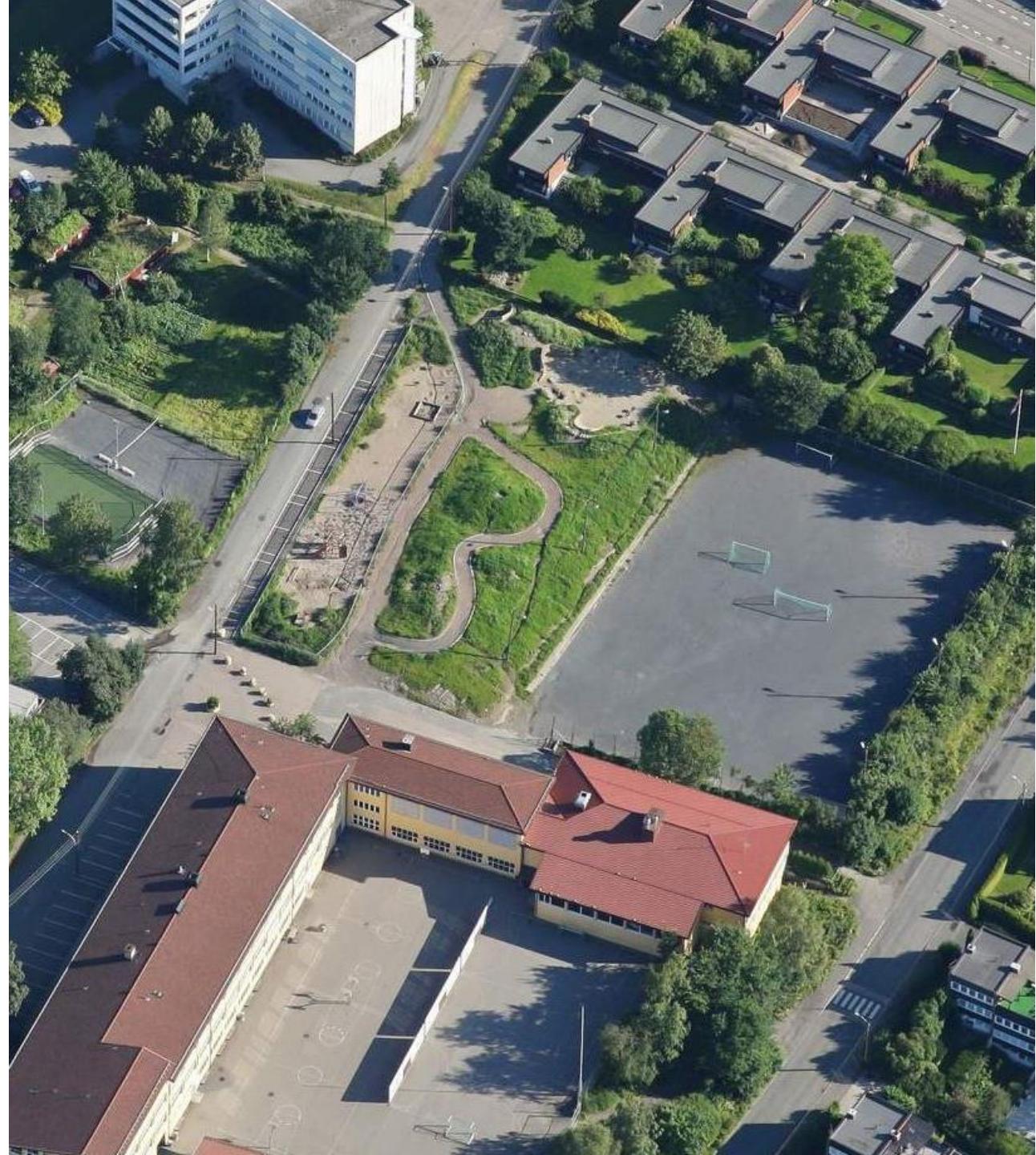
- ▶ Etablere trafiksikker adkomstløsning med bilfrie byrom rundt skole og barnehage.



- ▶ Undersøke om mer av dagens bebyggelse kan videreføres, helt eller delvis.



- ▶ Ny bebyggelse bør plasseres på delområdet nord for dagens Smestad skole og hensynta omkringliggende bebyggelse.



- ▶ Utearealer skal kunne sambrukes av flere ulike funksjoner og virksomheter. Skolen og barnehagen skal ha tilstrekkelig størrelse og kvalitet på utearealene, som skal utformes for ulike behov.

*Eksempel: Stadionparken i
Levanger sentrum (Norconsult)*



Oslo



- ▶ Turveier i området skal kompletteres for å etablere sikre skoleveier.
- ▶ Naturverdier og større trær skal sikres



Volumstudie

Premisser

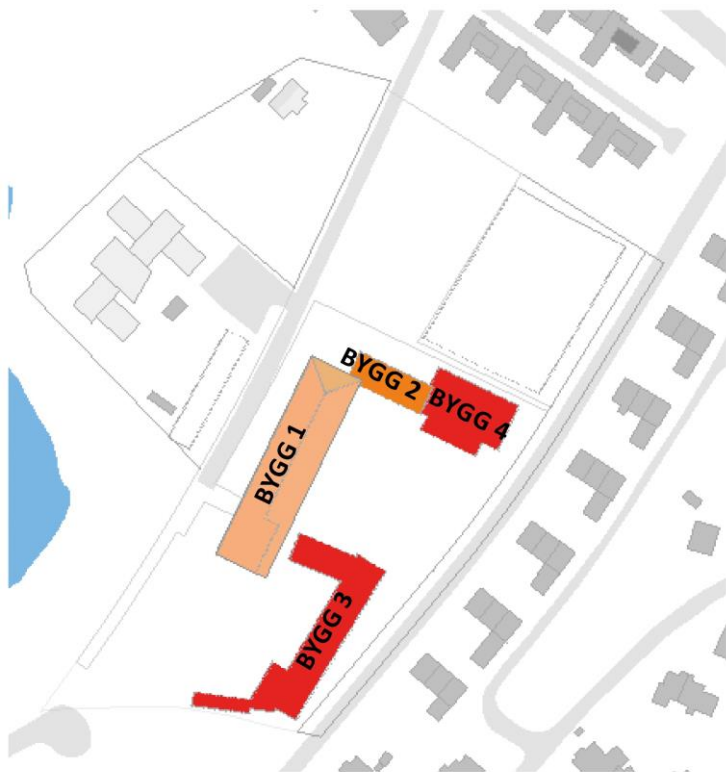
Alternativ 1: To skoler

Alternativ 2: Utvidet barneskole



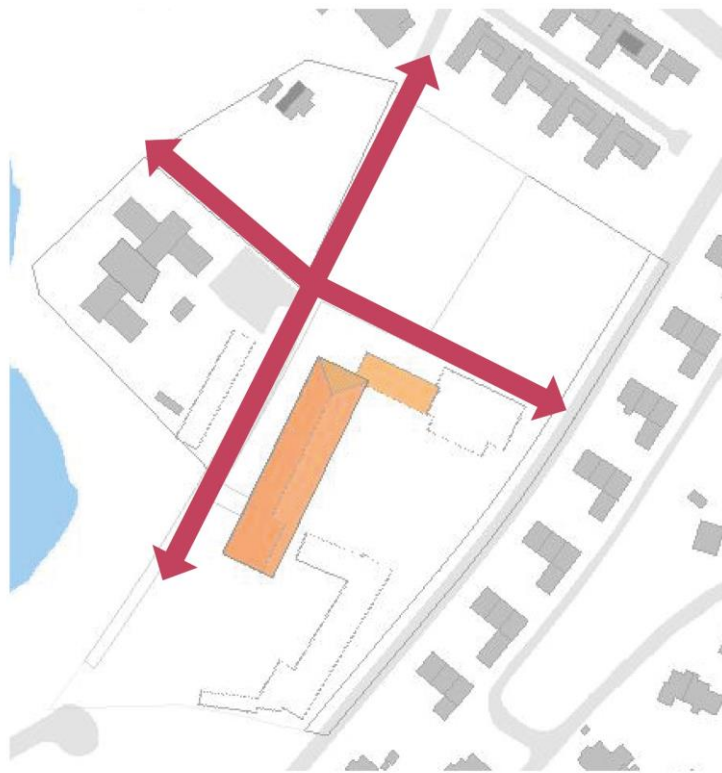
Premisser

Bevaring av bygg



Bevares Rives Vurderes

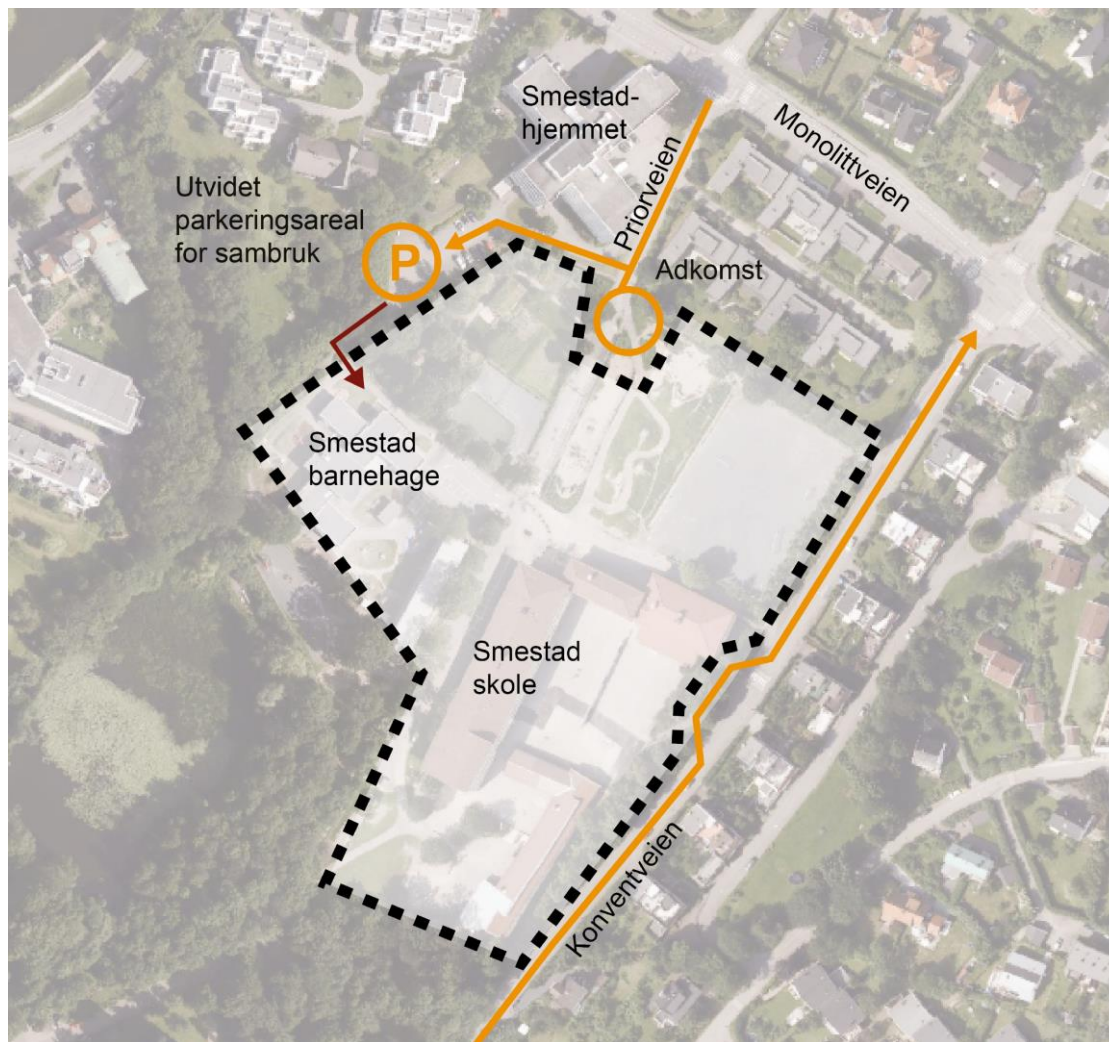
Inndeling av tomten



Organisering



Premisser



Trafikk

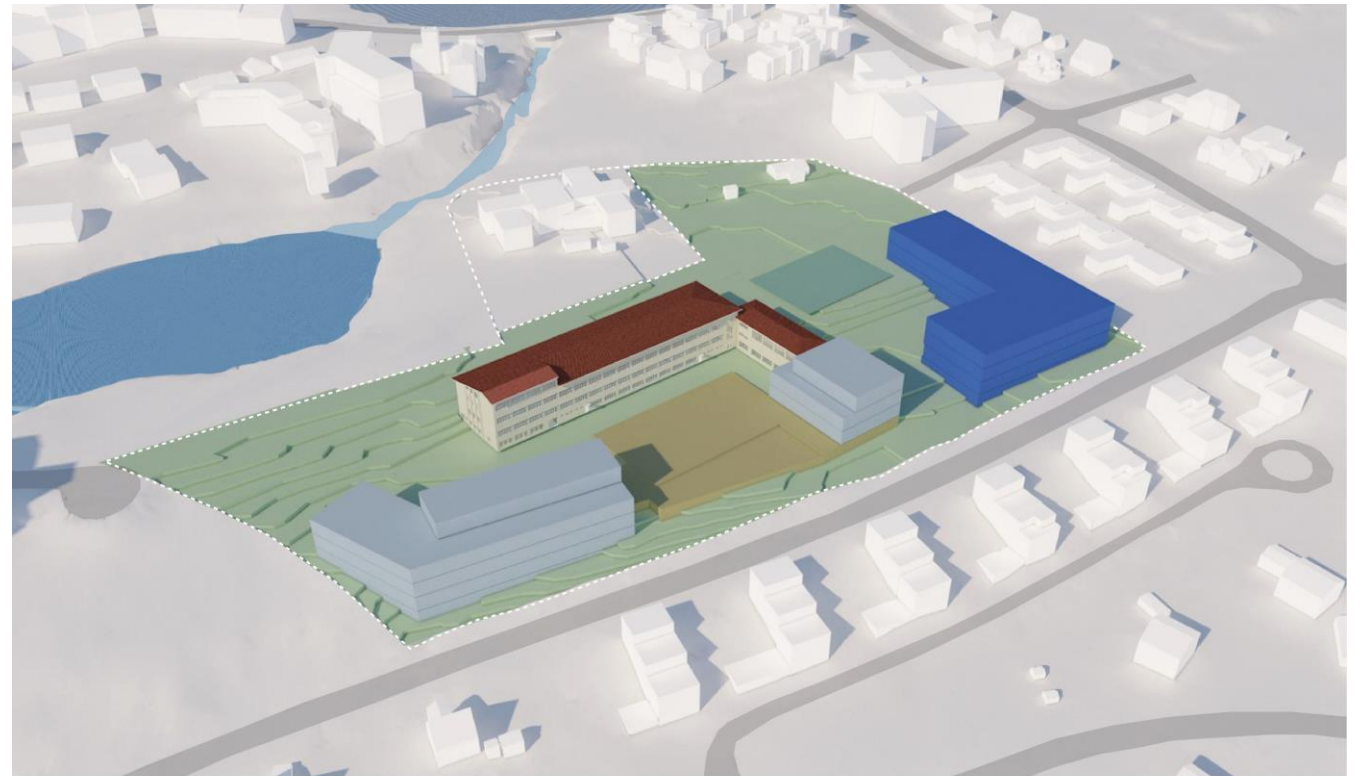
- ■ ■ ■ Bilfritt område
- Biltrafikk
- Ny adkomst barnehage

Alternativ 1: To skoler

Barneskole med 4 klasser per trinn (B4) og ungdomsskole med 6 klasser per trinn (U6)

Alternativ 1a

B4 og U6: Flerbrukshall under skolegården

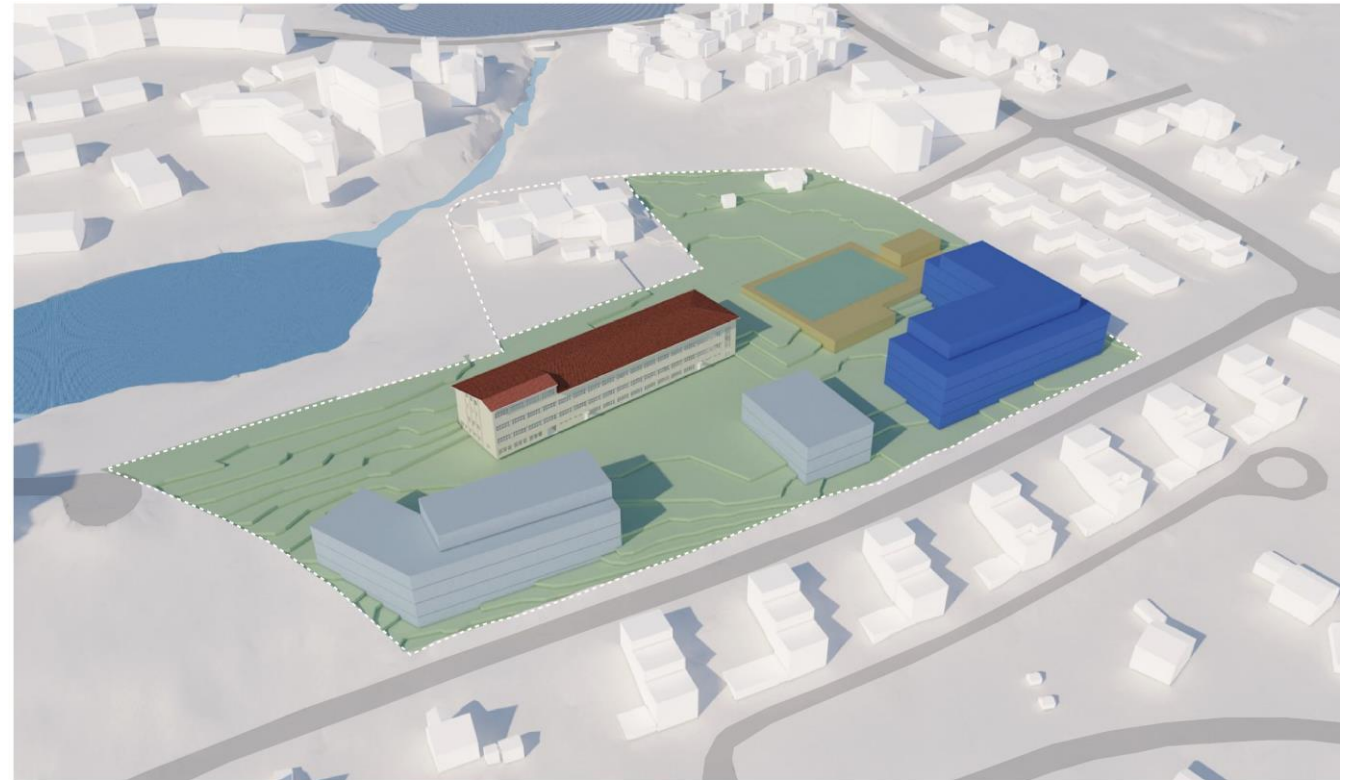


■ Barneskole ■ Ungdomsskole ■ Flerbrukshall



Alternativ 1b

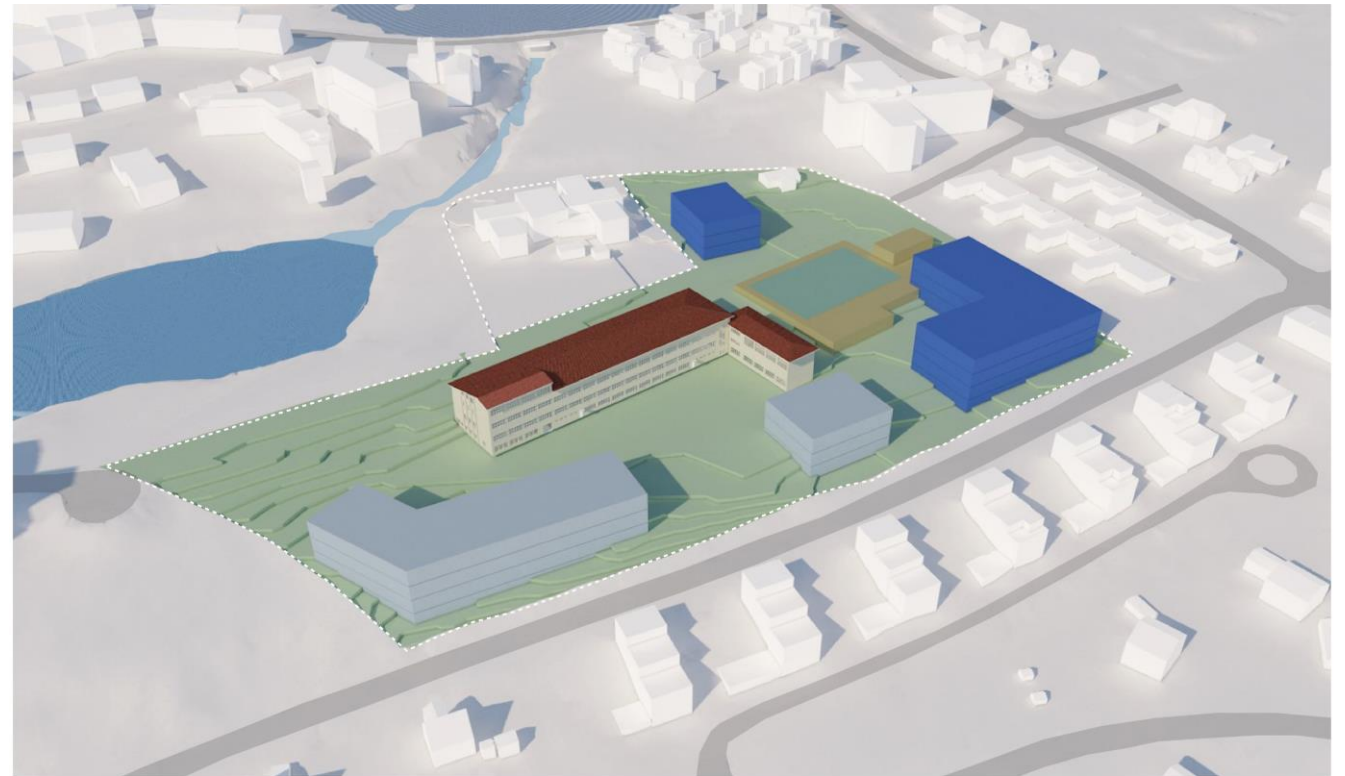
B4 og U6: Flerbrukshall og ungdomsskole samlet i nord



■ Barneskole ■ Ungdomsskole ■ Flerbrukshall

Alternativ 1c

B4 og U6: Flerbrukshall i nord og nytt bygg i skolehagen



■ Barneskole ■ Ungdomsskole ■ Flerbrukshall

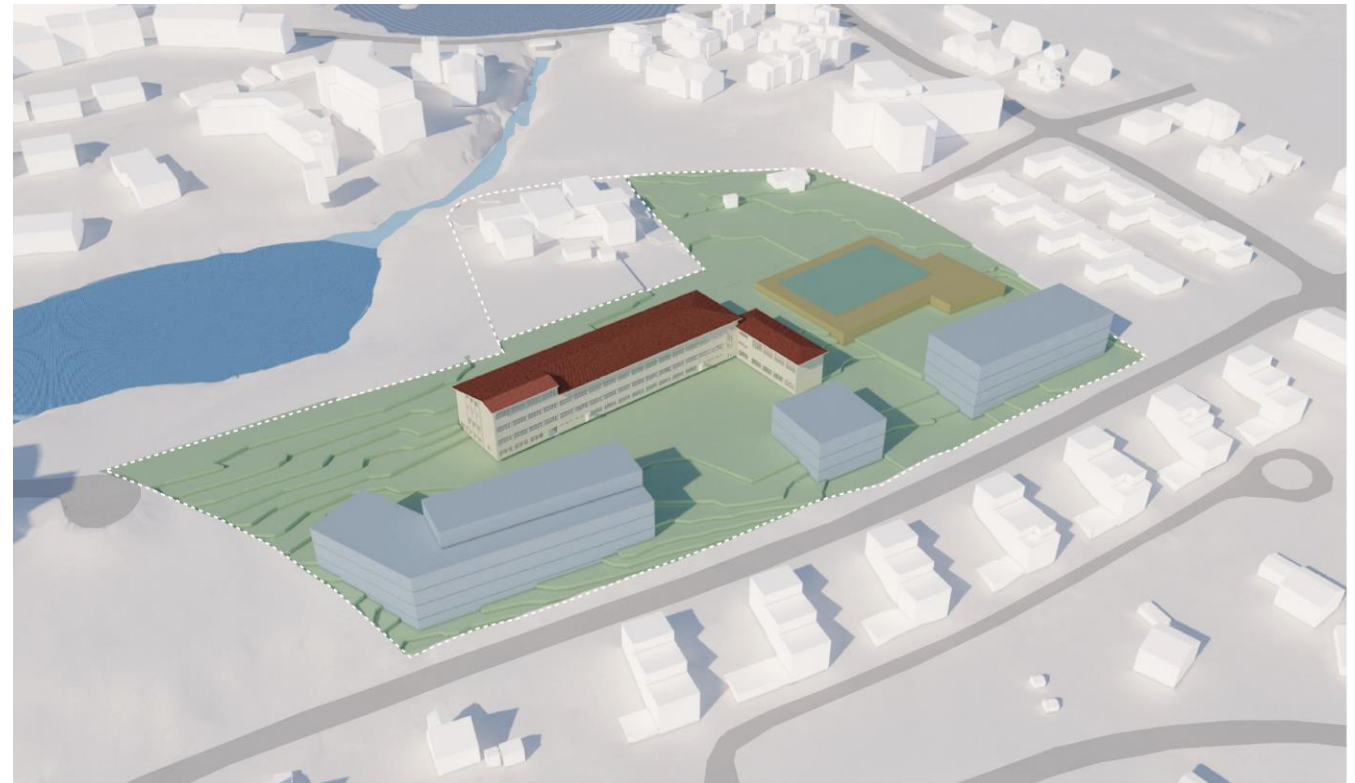
Alternativ 2: Utvidet barneskole

Barneskole med mulighet for utvidelse fra 4 til 6 klasser per trinn (B6)



Alternativ 2a

B6: Skolebygg langs Konventveien



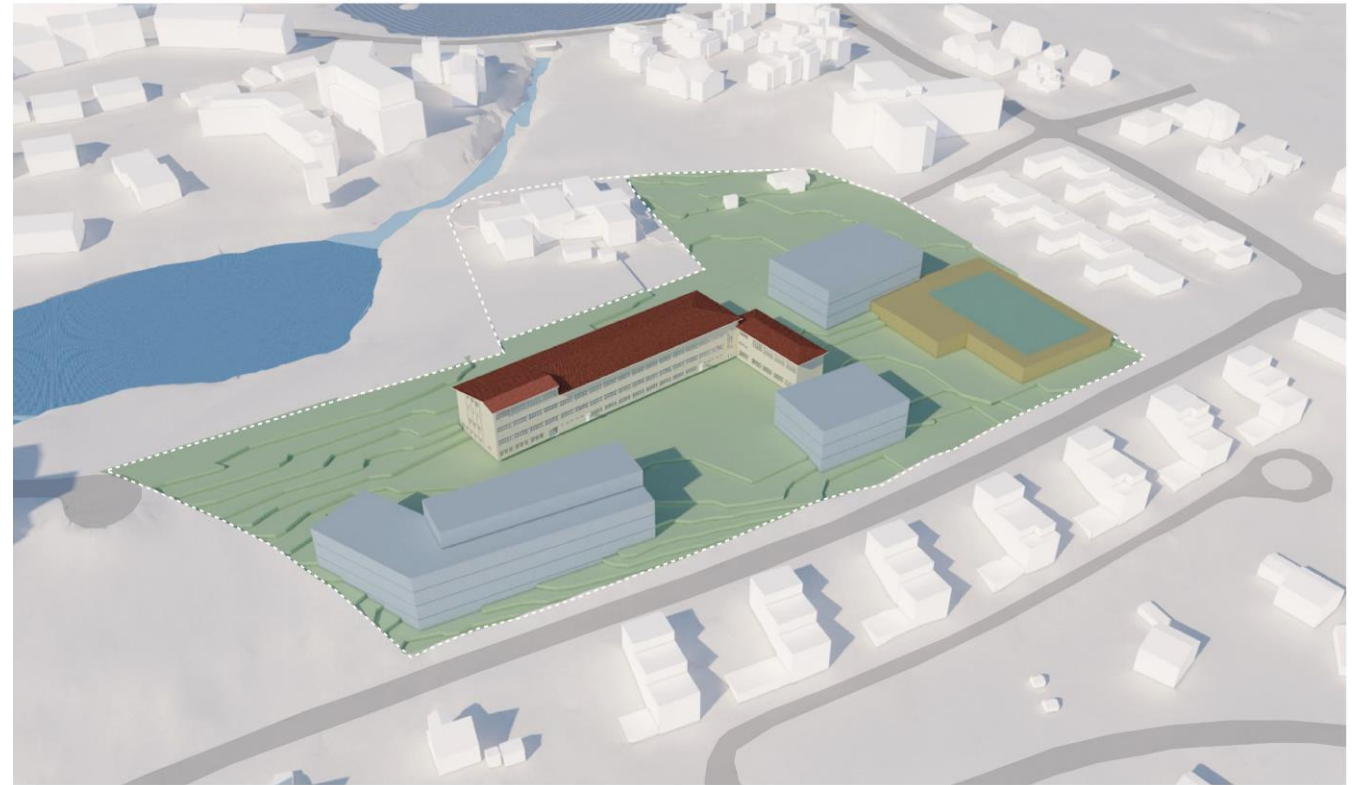
■ Barneskole

■ Flerbrukshall



Alternativ 2b

B6: Skolebygg langs Priorveien



■ Barneskole

■ Flerbrukshall



Medvirkning

Formål med medvirkning

Møter og dialog

Elevprosess – hva er gjort

Funn fra elevmedvirkning



Formål med medvirkning

- ▶ Medvirkning er en grunnleggende forutsetning i et lokaldemokrati
- ▶ Alle skal ha mulighet til å bli hørt og kunne påvirke sin egen hverdag
- ▶ Særlig viktig er det å tilrettelegge for god medvirkning med barn og unge
- ▶ Medvirkning i plan- og reguleringsprosesser skaper en god dialog mellom alle parter i prosjektet og gir et godt grunnlag for videre arbeid

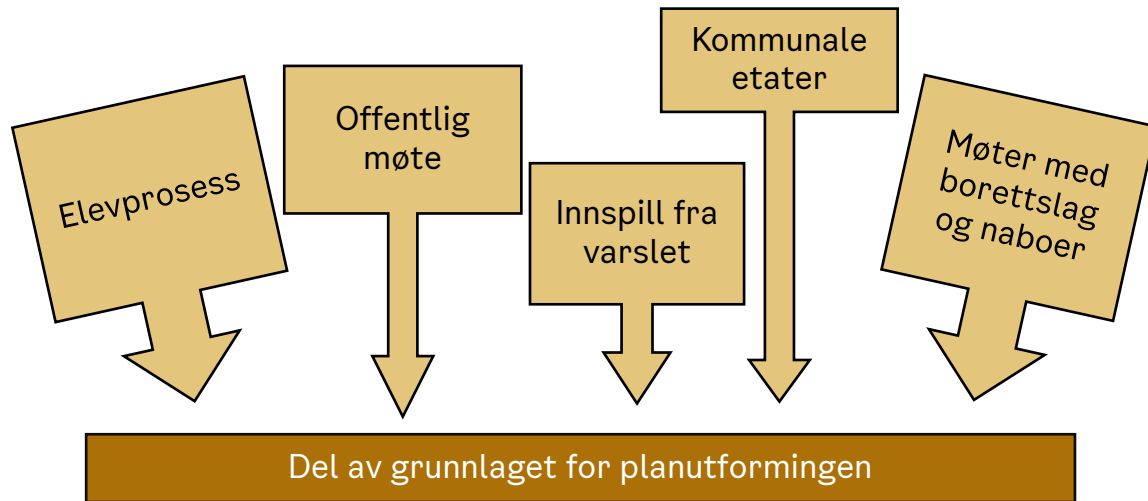


«Kommunen har et særlig ansvar for å sikre aktiv medvirkning fra grupper som krever spesiell tilrettelegging, herunder barn og unge»

- Plan- og bygningsloven

Møter og dialog

Møtene og dialogene er med på å kartlegge overordnet bruk, brukergrupper og behov for området både i og utenom skoletid.



Hvem har vi allerede vært i dialog med:


- Smestad skole (elever, lærere, driftsstyret og FAU)
- Direkte berørte naboer
- Smestad aktivitetsskole (SMAKS)
- Smestad barnehage
- Smestadhjemmet
- Ready fotball og Monolitten idrettslag
- Bydel Ullern
- Bymiljøetaten (BYM)
- Eiendoms- og byfornyelsesetaten (EBY)
- Plan og Bygningsetaten (PBE)
- Åpent informasjonsmøte/Workshop (i dag)

Elevprosess

- ▶ Hele skolen har jobbet med medvirkning den siste tiden. Vi har sett på hva 4. og 6. trinn har jobbet med.
- ▶ Våren 2022: Spørreundersøkelse for 3.-7. trinn og lærerne om hvordan de bruker uteområdene på skolen
- ▶ September 2022: Elevene i 4. og 6. trinn fikk et oppdragsbrev fra Oslo kommune der vi ønsket innspill til bruk av utearealet på deres skolegård.
- ▶ Elevmedvirkning i undervisningen uke 38/39. Lærerne har laget opplegg tilpasset sine elever og skal sende oss resultatene.
- ▶ Oktober 2022: Vi lager en rapport der vi dokumenterer elevprosess og funnene fra 4. og 6. trinn.
- ▶ Begge trinnene lagde tegninger og modeller av hvordan den fremtidige skolegården kunne se ut. De stilles ut i gangen i dag.


26.09.22

Oppdragsbrev til elever Smestad skole



Heil

Vi jobber i Oslo kommune med å utforme en plan for nye Smestad skole og fremtidens skolegård. Skolen skal pusses opp, det skal bygges noen nye bygg og uteområdet skal bli helt nytt. I denne fasen av prosjektet skal vi jobbe med uteområdet.




Derfor trenger vi innspill fra deg som bruker uteområdet hver dag. Vi vil vite hva du synes er bra og dårlig med uteområdet i dag, og hva du kunne tenke deg der i fremtiden.

Oppdraget er å komme med forslag til hvordan vi kan utforme den nye skolegården slik at det oppleves trygt, godt og gøy å leke der!

Sammen med lærerne har vi laget oppgaver til deg som en del av oppdraget. Vi gleder oss veldig til å samarbeide med deg om dette. Dine meninger er viktige for det videre arbeidet.

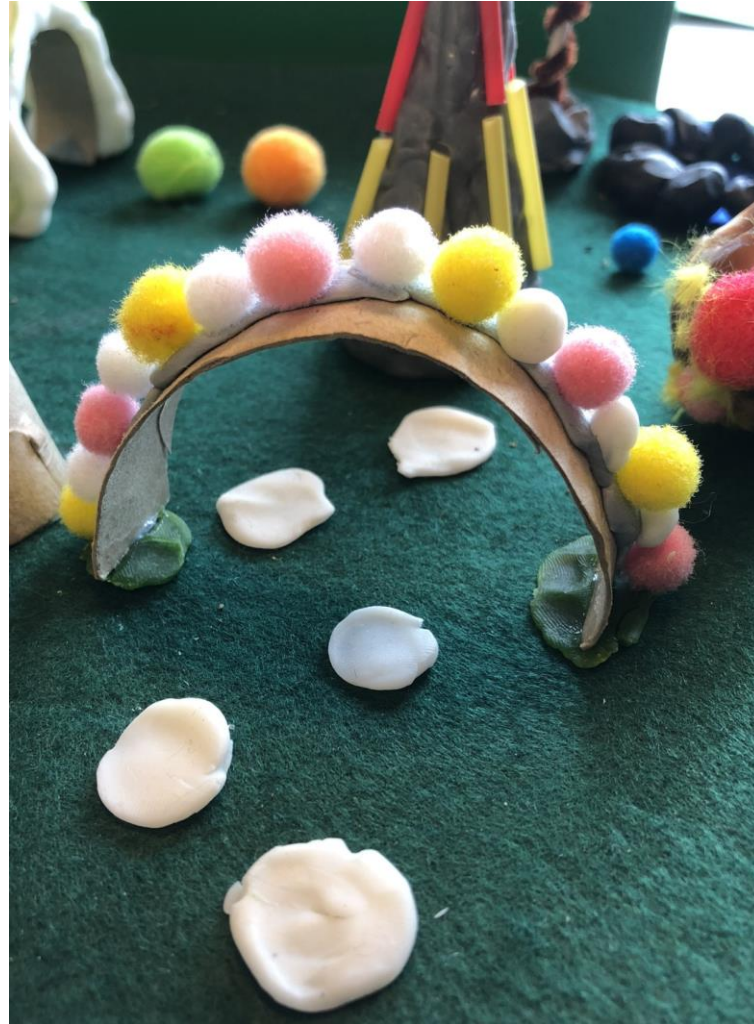
Vi sees om noen uker!





«Ikke hver dag man får sjansen til å planlegge sin egen skolegård!»





«Når vi blir store så husker vi at vi fikk være med å planlegge!»



Funn fra elevmedvirkning

- ▶ Som dere ser i modellene er det flere ting som går igjen; trampoline, huske, sklie, klatrestativ, fotballbane, zip-line, sandkasse, klatrevegg og basketbane.
- ▶ Disse tingene er og populær i spørreundersøkelsen gjennomført av 6. klasse. Dette ser man i tabellen til høyre som viser antallet.

Grafer fra 6.trinn														Sum		
Trampoline	30		10	8		3	7	8		9		18	49	142		
Klatrestativ	3	1	8	4		2	10		17	15	15	4	3	5	31	118
Fotball/ballspill	14	1	2	4	15	1	2	5	5	16	3		16	9	93	
Husker	3	1	2	3					17	8	1	6	6	25	72	
Sklie	4	1					3			9	33		5	4	59	
Basket	3	1	1		13			2	5		6	1		4	20	56
Karusell	11	12					12					8	8		51	
Hinderløype	4	3								1	24		1	3	36	
Lekestativ	5				24			2		3					34	
Parkour	6										20			4	30	
Bordtennis	1		2	2										18	23	
Dumpehuske	1		8	1						4		2	2		18	
Sitteplasser			6		6		1								13	
Mini-tennisbane	12														12	
Ballbasseng							7								7	
Sykkelløype			4	2											6	
Frilek													6		6	
Rutsjebane	5														5	
100m bane	5														5	
Akebakke										5					5	
Snurre							4								4	
Volleyballbane	4														4	
Hule							3								3	
Lekehus												3			3	
Turning													3		3	
Sandkasse										1					1	

Frist for skriftlige innspill til oppstart planarbeid

Enerhaugen Arkitektkontor AS v/Lena Johansson

L.johansson@enerhaugen.com

innen

7. november 2022



Spørsmål



Innspill

Hva mener du er viktig å ta hensyn til i det videre planarbeidet?

Hvordan bruker du eller familien din området i dag etter skoletid?



Frist for skriftlige innspill til oppstart planarbeid

Enerhaugen Arkitektkontor AS v/Lena Johansson

L.johansson@enerhaugen.com

innen

7. november 2022

